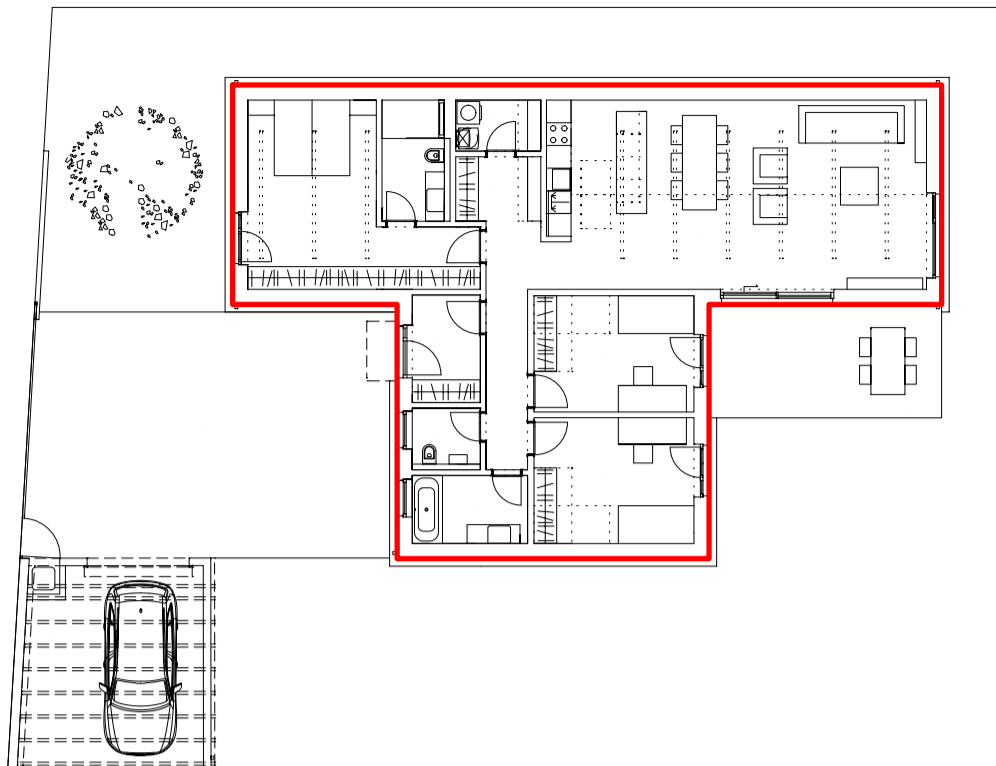


# ZASTAVĚNÁ PLOCHA

je součtem všech zastavěných ploch jednotlivých staveb. Zastavěnou plochou stavby se rozumí plocha ohraničená pravouhlými průměty vnějšího líce obvodových konstrukcí všech nadzemních i podzemních podlaží do vodorovné roviny. Plochy lodžii a arkýřů se započítávají.

V našem případě:

A 4+kk	164,0 m <sup>2</sup>
A 5+kk	188,0 m <sup>2</sup>
B 4+kk	168,0 m <sup>2</sup>
B 5kk	193,2 m <sup>2</sup>



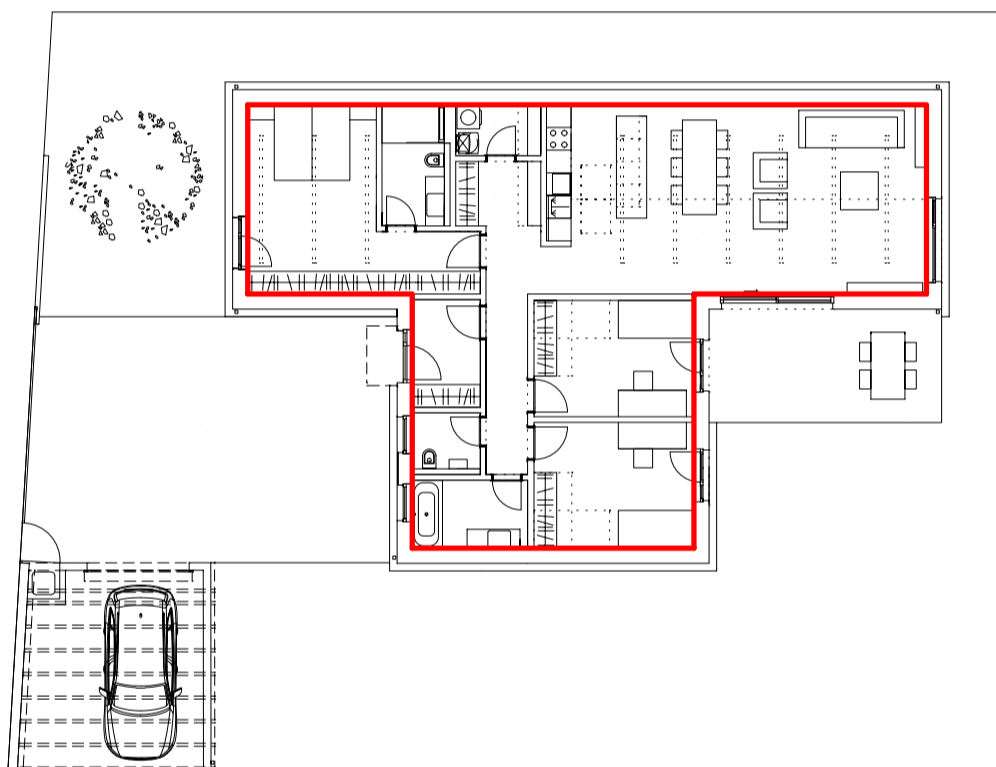
# PODLAHOVÁ PLOCHA

Do podlahové plochy se započítává veškerá vnitřní plocha domu, včetně všech zastavěných ploch, jako jsou nosné stěny, příčky, komíny, sloupky, pilíře, vestavěné skříně apod.

Slouží k posouzení ceny z hlediska m<sup>2</sup> všech podlahových ploch.

V našem případě:

A 4+kk	140,0 m <sup>2</sup>
A 5+kk	161,3 m <sup>2</sup>
B 4+kk	142,6 m <sup>2</sup>
B 5+kk	164,8 m <sup>2</sup>



# UŽITNÁ PLOCHA

Do užitné plochy se započítávají jednotlivé výměry všech místností v domě, včetně příslušenství, kuchyní a vestavěného nábytku. Patří sem sklepy, terasy, balkony aj.

V našem případě:

A 4+kk	135,3 m <sup>2</sup>
A 5+kk	155,7 m <sup>2</sup>
B 4+kk	139,0 m <sup>2</sup>
B 5+kk	155,4 m <sup>2</sup>

